

ローカル管理のメリット

1. DDOS攻撃やハッキングなどのセキュリティリスクがクラウドに比べて少ないローカルエリア内だけの接続になるので、外部からの攻撃や侵入を比較的簡単に排除できる
2. スペックや容量を自由にカスタマイズすることができる。
物理的な本体が手の届く範囲にあるので、知識があれば容易にカスタマイズすることができる。
3. 維持管理に費用が発生しない
クラウド環境の場合、ドメインやサーバーなどの維持費用が常について回ってしまうが、ローカルであればサーバー本体さえ導入してしまえば維持費に関しては電気代だけとなる。

ローカル管理のデメリット

1. 物理的な障害に弱い
サーバー本体の故障はもちろんのこと災害などで破損する場合がある。
2. 急な障害に対応できない。
実地での作業となるのでベンダーの保守管理に時間がかかる。
3. 運用の手間
OSのアップデートやその他アプリケーションのアップデートなどソフトウェア障害を防ぐための管理が必要になる。
4. LAN内による不正利用の可能性がある
LANにいればつながることから、信頼できない接続者のケーブルやWifiなどでのLan接続による通信の監視や不正データの混入などが起こる。

ローカル及びクラウド双方が抱えるデメリット

1. セキュリティリスクがある
ID・PASSWORDの設定次第では双方が容易にデータ流出を起こします。
2. クラウドではネット経由でのデータのダウンロード
ローカルでは不法侵入によるデータのコピーなど

第 4 章

職業教育スキルアップカリキュラム構築分科会 高等専修学校生 進路アンケート調査

1. 調査概要
2. 調査集計

高等専修学校生 進路アンケート調査

1. 調査概要

1) 調査の目的

このアンケートの目的として、高等専修学校の学生を対象に就職・進学といった進路についてのアンケート調査を行い、生徒自身がどのような不安をもっており、高等専修学校としてどのような指導が求められるのかを把握するために行ったものである。このような調査から、高等専修学校でのカリキュラム、指導方針などを検討していく。今回のアンケートは、すべての2年生と進路が決定した3年生に調査を行ったものである。進路決定前にどのような不安を持っているか、進路決定後にどのような授業やカリキュラムが良かったのかを検討するために集計を行った。アンケート内容は昨年調査した内容と同じである。

2) 調査の方法

○高等専修学校生2年生向け進路アンケート

・対象

大阪技能専門学校、英風女子高等専修学校、東朋高等専修学校の2年生の計242名

・調査日

大阪技能専門学校 2020年10月27日

英風女子高等専修学校 2019年11月6日

東朋高等専修学校 2019年11月6日

・実施方法

学校にて、担当教員の指導のもとアンケート用紙を配布し回答。

アンケートは記名し、回答後は担当教員が回収した。

・調査内容

アンケート用紙 (P.62～63) を参照。

○高等専修学校生3年生（進路決定後）向け進路アンケート

・対象

大阪技能専門学校、英風女子高等専修学校、東朋高等専修学校の3年生のうち進路が決定している学生の計207名

・調査日

大阪技能専門学校 2019年10月30日

英風女子高等専修学校 2019年11月6日

東朋高等専修学校 2019年11月6日

・実施方法

学校にて、担当教員の指導のもとアンケート用紙を配布し回答。

アンケートは記名し、回答後は担当教員が回収した。

・調査内容

アンケート用紙 (P.64～65) を参照。

学 年	組	在 籍 コ ー ス	氏 名	アンケート実施日
				年 月 日

1) 現在の進路希望を教えてください。

1. 進学（4年制大学） 2. 進学（短期大学） 3. 進学（専門学校） 4. 就職 5. その他

2) 1) で進学と答えた人に質問です。進学する理由はどのようなものですか。

1. 希望する職業に就くためには、大学卒業資格が必要だから 2. 専門知識を深く学びたいから
 3. すぐに社会に出るのが不安 4. 進学した方が就職するのに有利だから
 5. 将来や職業について、ゆっくり考える時間が欲しいから 6. 学生生活を楽しみたいから
 7. 保護者が進学を勧めるから 8. 周囲の人が行くので 9. みんなが進学するから
 10. その他（ ）

3) 1) で就職と答えた人に質問です。就職する理由はどのようなものですか。

1. やってみたい仕事がある。 2. 収入が欲しい。 3. 親に負担をかけたくない。
 4. 進学して勉強したくない。 5. 親に勧められた。 6. その他（ ）

4) あなたはどのようなことを重視して職業を決めますか。

1. 自分の能力が生かせる 2. 会社の規模が大きい 3. 会社のイメージ 4. 通勤時間が短い
 5. 給料 6. 休日が多い。 7. 保険などが充実している 8. 周りの人の勧め（家族・先生・友人）
 9. 人間関係 10. 働く時間帯（残業や夜勤など） 11. 仕事内容が楽そう
 12. その他（ ）

5) あなたが今までの学習活動の中で、進路選択で必要（役に立った）と思うような学習はどれですか。

1. 五教科の授業 2. 進路説明会 3. 三者懇談 4. 担任のホームルーム
 5. キャリアに関する授業 6. 職場体験 7. その他（ ）

6) 進路選択に際してもっと受けなかった（指導してほしかった）学習活動は何ですか。

1. 五教科の授業 2. 進路説明会 3. 三者懇談 4. 担任のホームルーム
 5. キャリアに関する授業 6. その他（ ）

7) キャリア教育という言葉は知っていましたか

1. 知っていた。 2. 知っていたが内容はわからない。 3. 知らなかった。

8) 以下の中で、あなたが最も受けてみたい授業は何ですか。

1. 職業や会社に通って調べる授業 2. 社会人から話を聞く授業 3. 適性診断などの授業
 4. 挨拶や職場マナー授業 5. 課題を調べるグループワーク授業
 6. コミュニケーションを高める授業 7. その他（ ）

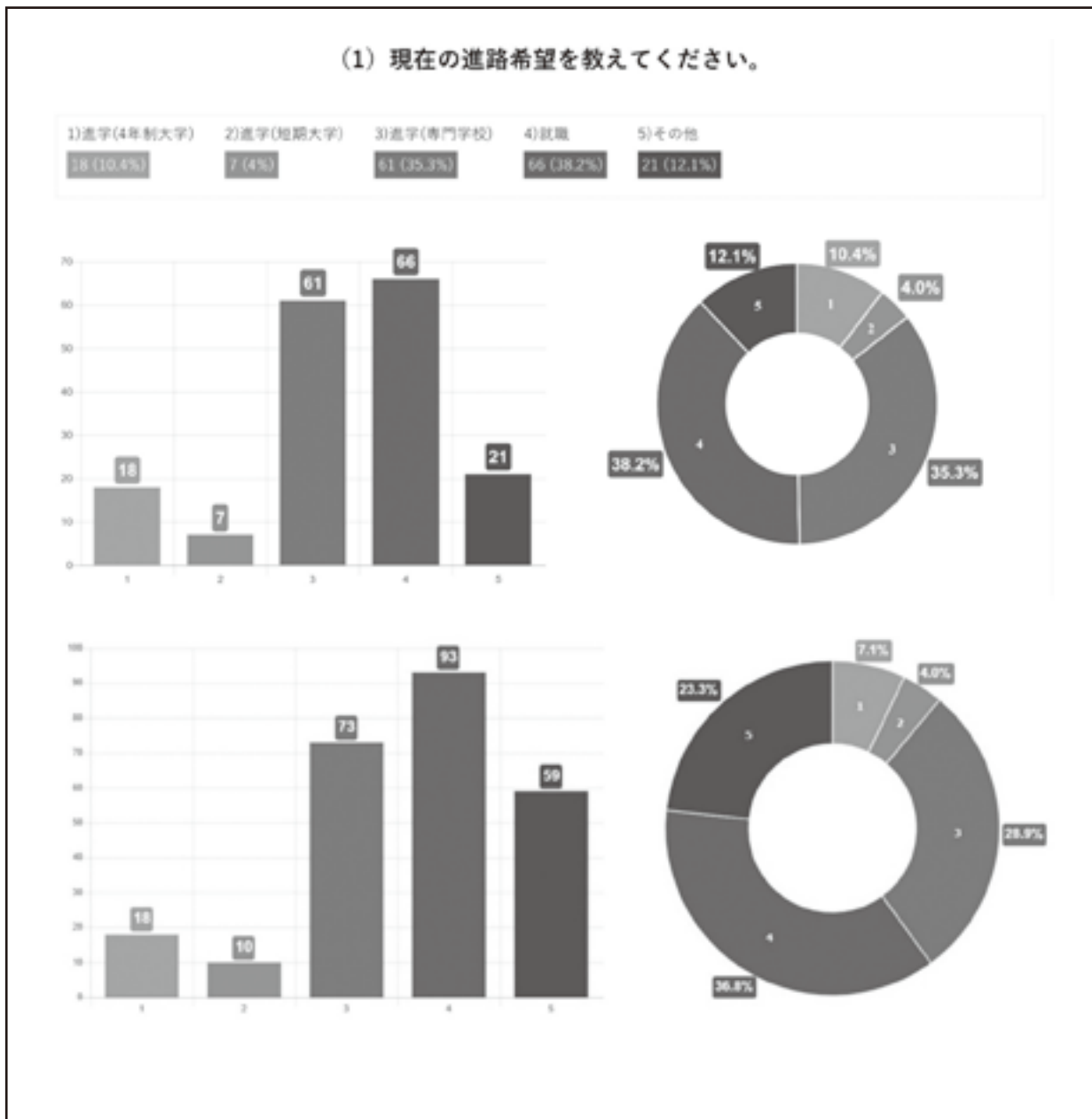
2. 調査集計

1) 高等専修学校生2年生向け進路アンケート調査の結果

今回のアンケート調査の結果生徒自身がどのようなことに不安や課題を抱えているかを理解するために実施した。それぞれの設問の回答にどのような傾向があるのか、また昨年実施した結果と比較しての変化や違いについて考察する。

問1) 現在の進路希望を教えてください。

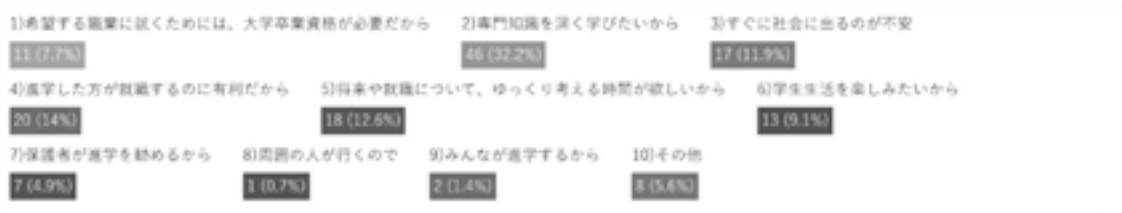
1. 進学（4年制大学） 2. 進学（短期大学） 3. 進学（専門学校）
4. 就職 5. その他



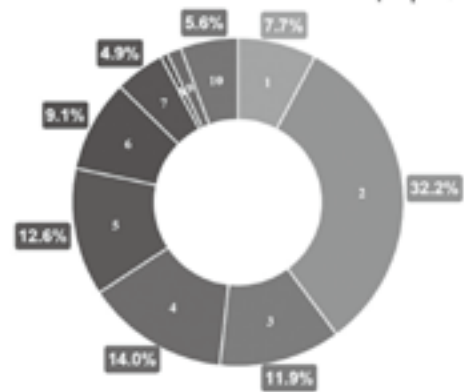
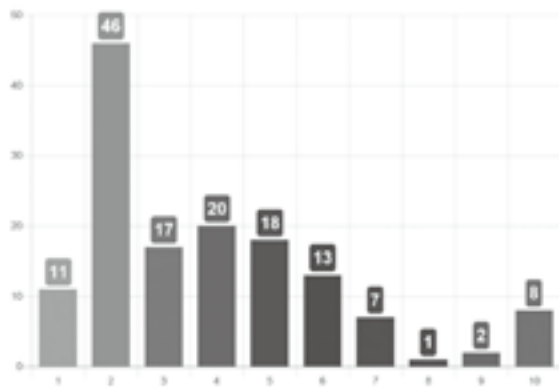
問2) 進学と答えた人に質問です。進学する理由とはどのようなものですか。

1. 希望する職業に就くためには、大学卒業資格が必要だから
2. 専門知識を深く学びたいから
3. すぐに社会に出るのが不安
4. 進学した方が就職するのに有利だから
5. 将来や職業についてゆっくり考える時間が欲しいから
6. 学生生活を楽しみたいから
7. 保護者が進学を勧めるから
8. 周囲の人が行くので
9. みんなが進学するから
10. その他 ()

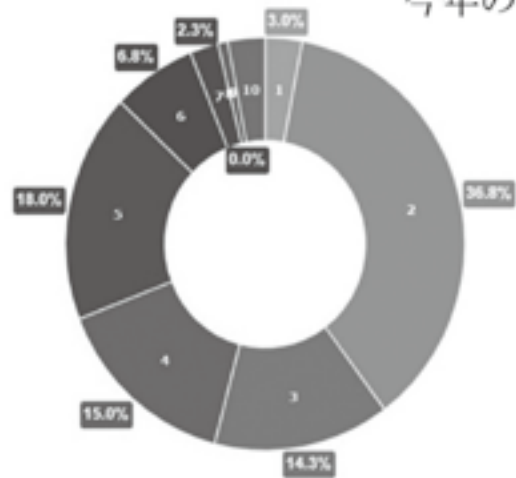
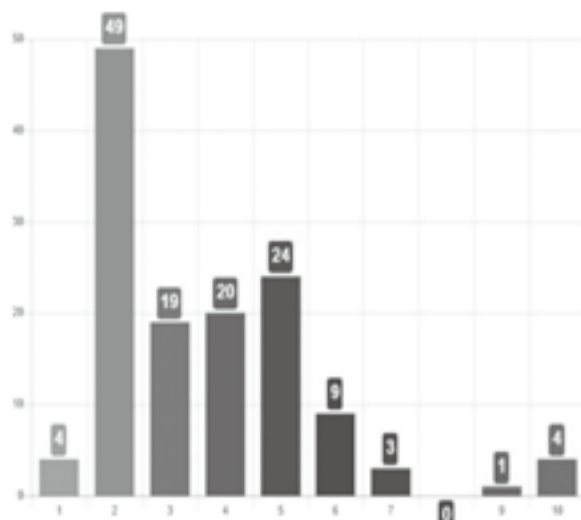
(2) 1) で進学と答えた人に質問です。進学する理由はどのようなものですか。



昨年の結果



今年の結果



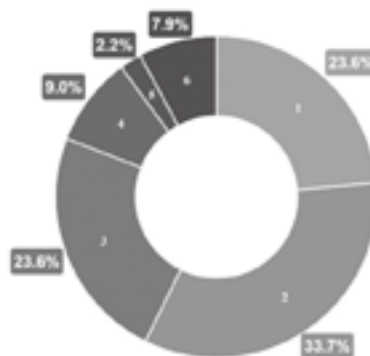
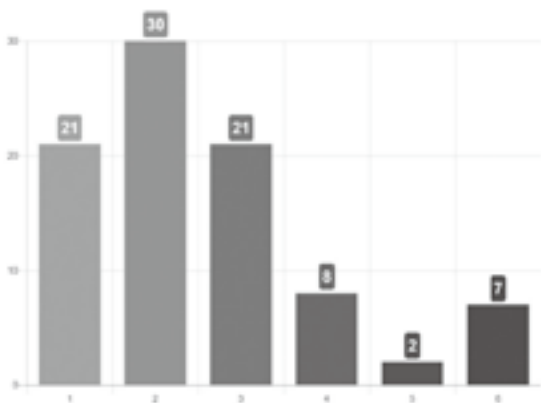
問3) 就職と答えた人に質問です。就職する理由はどのようなものですか。

- 1. やってみたい仕事がある。
- 2. 収入が欲しい
- 3. 親に負担をかけたくない
- 4. 進学して勉強したくない
- 5. 親に勧められた
- 6. その他 ()

(3) 1) で就職と答えた人に質問です。就職する理由はどのようなものですか。



昨年の結果



今年の結果

